



SWEDISH INNOVATION, QUALITY & DESIGN

Cz

Granule Gastro®

GRANULDISK®

Extra výkon pro kuchyně s velkým množstvím gastronádobí.

Granule Gastro®

Granule gastro obsahuje inovativní technologii Granule Technology™ a eliminuje potřebu předmytí.

Myčka Granule Gastro je automatizované průchozí řešení mytí nádobí na bázi "No Pre-Washing™" (bez předmytí), které poskytuje efektivní a flexibilní pracovní postup v kuchyních standardu

Gastronorm díky vysoké kapacitě gastronádob 65 mm GNI/1. Pro dosažení optimálních výsledků propojte myčku Granule Gastro se systémem přídatných stolů.



Méně chemie

Ušetří průměrně 1,6 litru za den, což je až 500 litrů za rok.



Méně vody

Ušetří průměrně 1 200 litrů za den, což je až 350 000 litrů za rok.



Méně energie

Ušetří průměrně 45 kWh za den, což je až 13 500 kWh za rok.



Méně času

Čistí hrnce a pánve za 2 min 10 s bez předmytí.



Vysoká kapacita

Až 6 GNI/1 nebo GNI/2 na program - až 144 GNI/1 nebo GNI/2 za hodinu (max. hloubka 65mm)



Bezpečnost potravin

Všechny mycí programy odpovídají hygienickým předpisům normy DIN 10512.



Pro budoucnost

Myčka Granule Gastro je připravená pro Průmysl 4.0, takže bude kompatibilní s budoucími prvky a funkcemi.



Uživatelsky příjemný design

Ovládací panel v úrovni očí. Velká tlačítka a jasné symboly. Připomenutí a zprávy na displeji. Automatický kryt. Port USB pro export souborů protokolu HACCP.



SIMpel™

Kód QR s on-line přístupem k videím pro školení obsluhy, historii servisu a průvodcům odstraňováním problémů.



power
GRANULES BIO

Výpočty úspor vycházejí z údajů z modelového provozu s 300 provozními dny za rok, který připravuje 1 000 teplých jídel denně. Při srovnání se bralo v úvahu ruční mytí v dřezech a mytí v Granule Gastro: 50 % ECO cyklus, 30 % krátký a 20 % normální.

K dispozici ve dvou edicích

Granule Gastro® je k dispozici ve dvou edicích: Standard a HoReCa. Granule Gastro je průchozí řešení a pro optimální provoz se musí instalovat se vstupním a výstupním stolem. Granule Gastro lze nainstalovat buď v rohové, nebo rovné konfiguraci, a stoly lze připojit buď na levé, nebo pravé straně nebo před strojem.



"Granule Gastro® Standard Edition

Č. v. výr. 20717

Granule Gastro® Standard Edition se dodává s mycím košem bez dolní mřížky a je skvělá pro kuchyně, které používají převážně nádoby řady Gastronorm. Koš je univerzální a lze ho naplnit většinou řady GN bez použití dalšího příslušenství a držáků. Při plnění nádobí a náčiní s atypickou velikostí upravte řešení přidáním dalšího chytrého příslušenství a zásuvek."



"Granule Gastro® HoReCa Edition

Č. v. výr. 26454

Granule Gastro® HoReCa Edition se dodává s mycím košem s dolní mřížkou a hodí se do kuchyní s řadou Gastronorm i s různými hrnci a pánvemi. Mycí koš je univerzální a lze ho naplnit většinou řady GN bez použití dalšího příslušenství a držáků. Dolní mřížka brání tomu, aby dnem koše propadly předměty nebo rukojeti. Při plnění hrnců, kastrolů a jiného náčiní upravte řešení přidáním dalšího chytrého příslušenství a zásuvek."

Systém přídatných stolů

Myčka Granule Gastro funguje na průchozím principu a pro optimální fungování je potřeba k přístroji instalovat pomocný vstupní a výstupní stůl.

Myčka Granule Gastro může být instalována buď do rohu nebo v přímé konfiguraci. Systém stolů lze připojit buď na levé, pravé nebo přední straně myčky.

Potřebujete další pracovní povrch nebo větší flexibilitu?

Přidejte jednoduše další skládací stůl nebo mobilní vozík pro koš na nádoby z naší nabídky příslušenství. (Viz následující stránka.)

Systém přídatných stolů není prodáván společností Granuldisk. Pro doporučení a pokyny týkající se návrhů pro přídatné stoly pro přístroj Granule Gastro, kontaktujte, prosím, vašeho certifikovaného prodejce Granuldisk.



Umyjte to v přímém přenosu!

Chcete vidět řešení Granule Gastro® v akci?
Navštivte naši Live Wash™ -
www.granuldisk.com/livewash



Příslušenství.

Myčku Granule Gastro® lze dále přizpůsobit vašim specifickým potřebám přidáním jednoho nebo více inteligentních druhů doplňků a příslušenství.

YouTube



Sledujte nás na YouTube a podívejte se, jak se plní a používá různé příslušenství.

Mycí koš s dolní mřížkou

Výr. č. 26426

Kapacita: 6 GN 1/1 65 mm nebo 3 GN 1/1 až do 200 mm + 3 GN 1/1 až do 65 mm. Vybaven malými háčky, které umožňují vložení až 12 malých kontejnerů (1/4, 1/6, 1/9) přímo do mycího koše.

(Součást dodávky)



Registrovaný design.



Mycí koš se spodní mřížkou.

Výr. č. 26140

Určeno pro zákazníky, kteří myjí nádobí z řady Gastronorm, ale také používají mix dalšího různého nádobí. Spodní mřížka zabraňuje propadnutí rukojetí spodní částí koše.



Držák na mísy a hrnce s integrovaným držákem naběraček

Výr. č. 13756

Navržen pro umístění do standardního mycího koše (Výr. č. 26426). Kapacita: až 5-6 mís nebo hrnců. Výška naběraček max. 500 mm.



Vložka na tácy, plechy, rošty, poklice, krájecí desky atd

Výr. č. 19992

Navržena pro umístění do standardního mycího koše (Výr. č. 26426). Pojme 2 nádoby GN 2/1 nebo 6 plechů na pečení rozměru 600 x 400 mm a hloubkou max. 20 mm a 2 nádoby velikosti GN 1/1, až 16 roštů, až 8 krájecích desek a poklic GN 1/1.



Pustte si video na www.granulidisk.com/video, kde můžete vidět, jak vkládat a používat různé druhy příslušenství.

Držák "multiflex" na kastroly, malé mísy, cedníky

Výr. č. 20554

Navržen pro umístění do standardního mycího koše (Výr. č. 26426). Kapacita: až 3-4 kastroly nebo až 4-5 malých mís, cedníků atd.



Registrovaný design.



Koš na hrnce

Výr. č. 21423

Pojme 2 velké hrnce (200 mm) nebo 1 velký hrnec (400 mm). Umístěn přímo do myčky, nikoliv do standardního mycího koše.



Flexibilní držák na hrnce

Výr. č. 25188

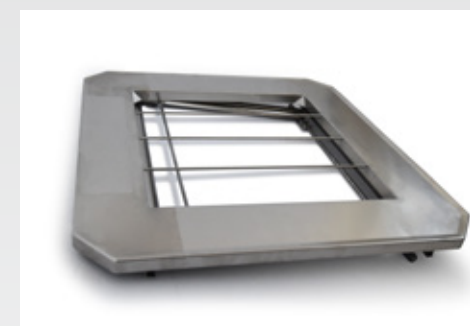
Gumový pásek se dvěma háčky určený k přichycení hrnců ke koši.



Skládací stůl

Výr. č. 19570

Lze instalovat na přední nebo na jednu z bočních stran. Rozměr 780 x 780 mm.



Vozík na mycí koš

Výr. č. 24637

Maximalizuje flexibilitu a provoz a umožňuje ergonomický způsob práce.



Granule Gastro® technické údaje

Všeobecné

Provedení	Poklopná myčka na provozní nádoby, průchozí model s otočným mycím košem.
Vnější rozměry (V x Š x H)	2 339 mm (± 25) x 850 mm x 1 002 mm
Objem nákladového prostoru	220 litrů (Ø 700 x H 570 mm)
Hmotnost (naplněno/prázdné)	403 kg / 304 kg
Objem mycí nádrže	83 litrů
Množství oplachové vody	4 litry (ECO program), 8 litrů (Krátký / Normální program) <i>Pro dosažení 3 600 HUE podle NSF/ANSI 3 je zapotřebí 8 litrů vody.</i>
Objem granulí	8 litrů
Teplota mycí vody	65 °C
Teplota oplachové vody	85 °C
Hlučnost	< 70 dB (A)

Programy a kapacita

Mycí programy s granulí	ECO: 2 min, 10 sec
	Krátký: 3 min, 20 sec
	Normální: 5 min, 20 sec
Mycí programy bez granulí	ECO: 2 min, 10 sec
	Krátký: 3 min, 40 sec
	Normální: 4 min, 40 sec
Max. / normální kapacita za hodinu (normální kapacita vč. manipulace)	144 / 114 GNI/l 65 mm nebo srovnatelné množství jiných nádob.
Kapacita na program	6 GNI/l nebo GN 1/2 s hloubkou 65 mm nebo 3 GNI/l nebo GN 1/2 s hloubkou až 200 mm a 3 GNI/l nebo GN 1/2 s hloubkou až 65 mm nebo jiné podobné hrnce.

Elektrické připojení

Dostupné napětí **	3- 400-415 V/50 Hz + PE / 3- 230 V/50 Hz + PE
Pojistky (při max. výkonu 11.9 kW)	25A (400 V, 415 V) / 40A (230 V)
Pojistky (při max. výkonu 16.9 kW)	32A (400 V, 415 V)
Max. výkon, plnění teplou vodou	11.9 kW
Max. výkon, plnění studenou vodou	16.9 kW
Motor mycího čerpadla	2.6 kW
Motor oplachového čerpadla	0.37 kW
Topné těleso mycí nádrže*	9 kW při max. výkonu 11.9 kW (14 kW při max. výkonu 16.9 kW)
Topné těleso oplachové nádrže*	9 kW při max. výkonu 11.9 kW (14 kW při max. výkonu 16.9 kW)
Stupeň krytí	IPX5

Napojení vody

Tvrdost / Napojení	Celková tvrdost: 3-7 °dH, 5-12 °TH, 53-125 PPM / ¼" BSP s vnějším závitem (DN20) <i>Poznámka: Nesmí se používat voda upravená reverzní osmózou ani voda destilovaná.</i>
Napojení A	11.9 kW jednotka: 1-6 bar, 15 l/min, 55-65 °C (TV) 16.9 kW jednotka: 1-6 bar, 15 l/min, 5-65 °C (SV, volitelné)
Napojení B	11.9/16.9 kW jednotka: 1-6 bar, 15 l/min, < 20 °C 11.9/16.9 kW s redukcí páry (volitelné): 3-6 bar, 15 l/min, <20 °C

Napojení na odpad a větrání

Větrání s redukcí páry	150 m³/h
Větrání bez redukce páry	400 m³/h
Tepelná zátěž v místnosti s redukcí páry (celková/citlivá/latentní)	1.2 kW / 0.4 kW / 0.8 kW
Tepelná zátěž v místnosti bez redukce páry (celková/citlivá/latentní)	1.6 kW / 0.4 kW / 1.2 kW
Odpadní potrubí	Potrubí ø 32 mm
Odpad	Požadovaná kapacita 50l/min. Bez odtokového čerpadla, pouze samospád. <i>Myčka nesmí být umístěna přímo nad odtokem.</i>

Mycí stroj se dodává bez dávkovací techniky pro mycí a oplachový prostředek (respektive dávkovací technika): signál 230 VAC je dostupný v samostatné svorkové skříni. Max. celkové zatížení (pro fungování stroje je nutná jejich instalace) 0.5 A.

* Nepracují souběžně.

** Pro všechny dostupné možnosti napětí se obraťte na svého obchodního zástupce Granuldisku.

Granule Gastro se dodává s 2m napájecím kabelem (bez zástrčky), který slouží pro připojení ke schválenému hlavnímu vypínači. Hlavní vypínač není součástí dodávky.

Vždy SIMpel™

Všechna řešení od společnosti Granuldisk jsou vybavena SIMpel™ – systémem chytrých kódů QR s vyhrazenou on-line platformou. Ať už jste koncový uživatel nebo servisní technik, díky SIMpel™ získáte rychlý a snadný přístup k jedinečnému materiálu pro váš konkrétní výrobek.

Kód QR je branou mezi vaším výrobkem a portálem SIMpel. Stačí naskenovat kód a budete automaticky přesměrováni na on-line portál, který obsahuje dokumentaci ke konkrétním výrobkům, průvodce odstraňováním problémů, tabulky pro vyhledávání chybových kódů a videa s návody. Jako servisní technik budete moci vstoupit do heslem chráněné sekce pro techniky, kde můžete provádět záznamy nebo vyhledávat dokumentaci a historii údržby.



Please scan the QR code using your mobile device.

www.GRANULDISK.com



Volba napětí

Nemůžete najít své speciální požadavky v seznamu? Všechny myčky Granuldisk jsou dodávány na zakázku a mohou tak být často uzpůsobeny specifickým podmínkám napětí a vody.

Jaké jsou vaše potřeby?

Pro více informací o možnostech přizpůsobení kontaktujte, prosím, svého zástupce Granuldisku.

Dávkovací zařízení

Dávkovač tekutého mycího a oplachovacího prostředku s peristaltickým čerpadlem a snímačem dávkování přípravku je k dispozici jako volitelný doplněk instalovaný z výroby.

Systém přidavných stolů

Myčka Granule Gastro funguje na průchozím principu a pro optimální fungování je potřeba k přístroji instalovat pomocný vstupní a výstupní stůl.

Pro doporučení a pokyny týkající se návrhů pro přidavné stoly pro myčku Granule Gastro kontaktujte, prosím, vašeho certifikovaného prodejce Granuldisku.

Redukce páry

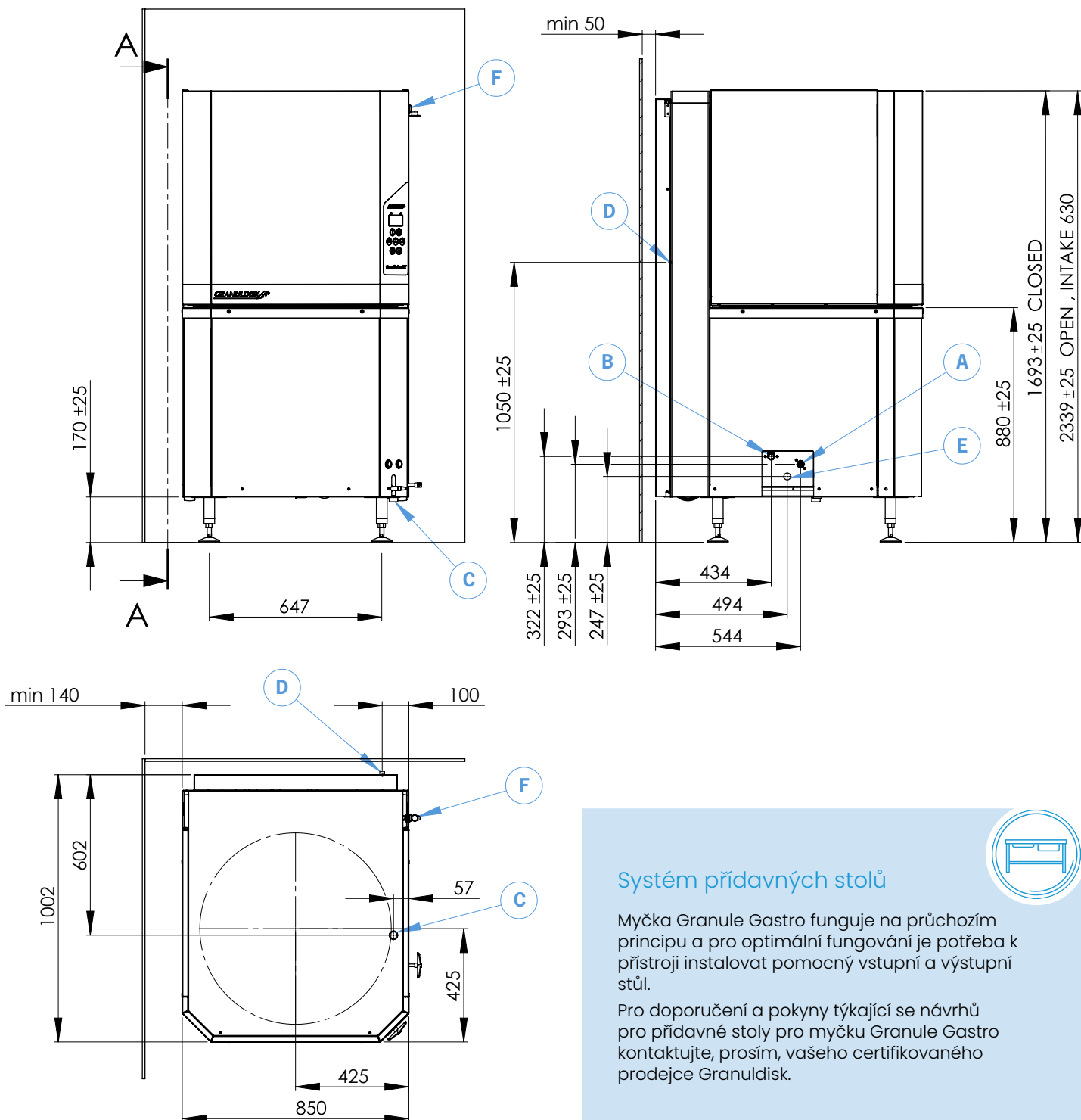
Zajistíte příjemnější pracovní prostředí pro zaměstnance a snížete požadavky na větrání na pracovišti přidáním systému redukce páry do vašeho řešení. Prodlužuje délku krátkého a normálního mycího cyklu o 30 sekund.

Požádejte zástupce Granuldisku o více informací o možnostech redukce páry pro myčku Granule Gastro.

Granule Gastro® montáž

(A/B) Přívod vody. (C) Odpad. (D) Napojení mycího/oplachového prostředku (dávkovací technika). (E) Elektrická přípojka. (F) USB port.

Podrobnosti najdete na předchozí stránce.



System přídavných stolů

Myčka Granule Gastro funguje na průchozím principu a pro optimální fungování je potřeba k přístroji instalovat pomocný vstupní a výstupní stůl.

Pro doporučení a pokyny týkající se návrhů pro přídavné stoly pro myčku Granule Gastro kontaktujte, prosím, vašeho certifikovaného prodejce Granuldisk.



(mm)