



SWEDISH INNOVATION, QUALITY & DESIGN

Cz

Granule Maxi[®]



GRANULDISK[®]

Připraveno pro maximální výkon.

Granule Maxi®

Granule maxi obsahuje inovativní technologii Granule Technology™ a eliminuje potřebu předmytí.

Granule Maxi je čelně plněná myčka na bázi "No Pre-Washing™" (bez předmytí), vhodná do středních až velkých kuchyňských provozů. Efektivní manipulace s gastronádobím je nesmírně důležitá pro celý pracovní proces a právě vysokokapacitní myčka Granule Maxi vám snadno a rychle zajistí,

aby bylo vaše provozní nádobí připraveno k opětovnému použití. Chcete-li tuto výhodu ještě zvětšit, doplňte systém Granule Maxi správnou kombinací dodávaného příslušenství. Granule Maxi používejte jako samostatné stojící řešení nebo jako systém s výsuvnými multikazetami a vozíky.



Méně chemie

Ušetří průměrně 2,4 litru za den, což je až 700 litrů za rok.



Méně vody

Ušetří průměrně 1 700 litrů za den, což je až 500 000 litrů za rok.



Méně energie

Ušetří průměrně 65 kWh za den, což je až 19 000 kWh za rok. Pokud použijete EcoExchanger®, ušetříte ještě víc.



Méně času

Čistí hrnce a pánve za 2 min 40 s* bez předmytí.



Vysoká kapacita

8 Gn1/1 nebo 4 gn2/1 na program - až 176 gn1/1 nebo 88 gn2/1 nebo 352 gn1/2 za hodinu (Max. Hloubka 200 mm).



Bezpečnost potravin

Všechny mycí programy odpovídají hygienickým předpisům norm DIN 10512.



Pro budoucnost

Myčka Granule Maxi je připravená pro Průmysl 4.0, takže bude kompatibilní s budoucími prvky a funkcemi.



Uživatelsky příjemný design

Ovládací panel v úrovni očí. Velká tlačítka a jasné symboly. Připomenutí a zprávy na displeji. Víceúrovňová rukojeť s příjemným úchopem. Červené a zelené kontrolky. Port usb pro export souborů protokolu haccp.



SIMpel™

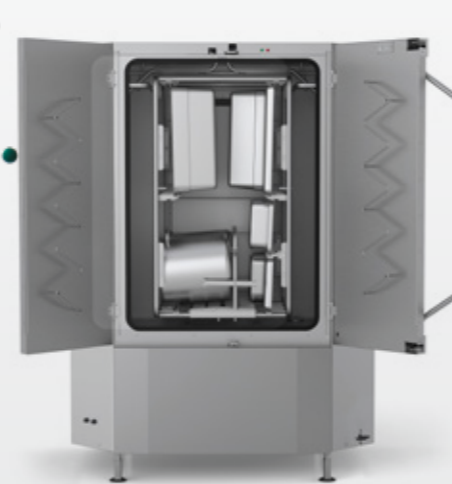
Kód QR s on-line přístupem k videím pro školení obsluhy, historii servisu a průvodcům odstraňováním problémů.



power GRANULES® BIO

Řešení dostupné ve třech edicích

Myčka Granule Maxi® je k dispozici ve třech různých edicích: **Compact**, **Flow** a **Freeflow**. Každá edice disponuje pečlivě vybraným standardním příslušenstvím a může být dále přizpůsobena vašim potřebám přidáním jednoho nebo více chytrých doplňků.

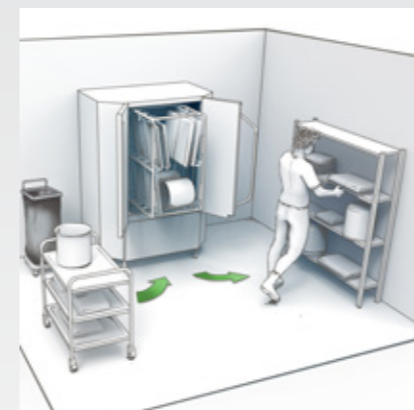


Granule Maxi® - Edice Compact

Výr. č. 20721

Granule Maxi - Edice Compact je samostatně stojící mycí řešení, které pracuje s mobilními posuvnými kazetami (multikazetami).

Standardní multikazeta nabízí vkládání nádobí ve dvou úrovních. Můžete navíc přidat několik chytrých doplňků k vkládání dalšího množství ostatního kuchyňského náčiní, hrnců a pánví různých velikostí.



Granule Maxi® - Edice Compact.

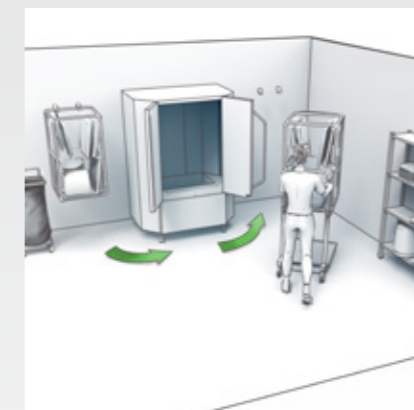


Granule Maxi® - Edice Flow

Výr. č. 20722

Granule Maxi - Edice Flow přidává flexibilitu, ergonomii a bezpečnost celého mycího řešení. Dodává se se dvěma multikazetami, vozíkem a nástěnnými háky s ochranou stěny, na kterou se multikazety zavěšují.

Vozík se používá k výměně multikazet a lze jej také použít ke sběru špinavého nádobí nebo přepravě čistého nádobí v kuchyni.



Granule Maxi® - Edice Flow.



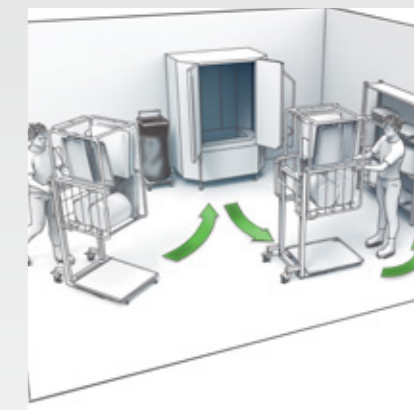
Granule Maxi® - Edice Freeflow

Výr. č. 20723

Granule Maxi - Edice FreeFlow nabízí maximální flexibilitu, plynulý chod celého mycího provozu a kapacitu se dvěma vozíky a dvěma multikazetami.

Toto řešení umožňuje vykonávat více úkonů najednou - jedna kazeta se vyprazdňuje / plní, zatímco druhá se právě používá.

Zvyšte rychlost, flexibilitu a plynulý chod celého mycího systému.



Granule Maxi® - Edice Freeflow.

Umyjte to v přímém přenosu!

Chcete vidět řešení Granule Maxi® v akci? Navštivte naši Live Wash™ www.granuldisk.com/liivewash



Zjistěte si o Granule Maxi® více

Podívejte se na náš film na YouTube a přesvědčte se, jak účinná a všestranná je řada Granule Maxi®.



Výpočty úspor vycházejí z údajů z modelového provozu s 300 provozními dny za rok, který připravuje 1 500 teplých jídel denně. Při srovnání se bralo v úvahu ruční mytí v dřezech a mytí v Granule Maxi: 50 % ECO cyklus, 30 % krátký a 20 % normální. *Upozornění Volitelný EcoExchanger prodlouží mycí cyklus o 120 sekund.

Příslušenství

Myčku Granule Maxi® lze dále přizpůsobit vašim specifickým potřebám přidáním jednoho nebo více inteligentních druhů doplňků a příslušenství.

YouTube



Sledujte nás na YouTube a podívejte se, jak se plní a používá různé příslušenství.

Multikazeta pro edici granule maxi flow / freeflow

Výr. Č. 14469

Pro 8 nádob gn1/1 nebo pro 4 gn2/1 nebo ekvivalent jiného nádobí.

(Součást dodávky edice maxi flow a freeflow)

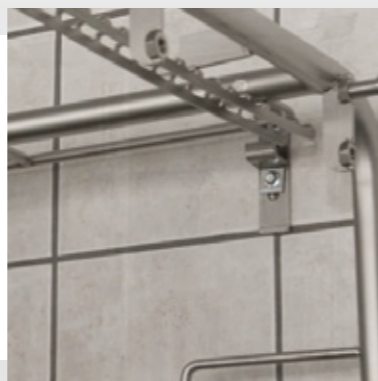


Kazetové háky s ochranou zdi pro edici granule maxi flow

Výr. Č. 10694

Jedna sada obsahuje dva háky. Umožňuje připevnění kazety na zeď.

(Součást dodávky edice maxi flow)



Kazetový vozík

Výr. Č. 22845

Pro práci s multikazetami.

(Součást dodávky edice maxi flow a freeflow)



Odkapávací vanička pro kazetový vozík

Výr. Č. 14565

Zamezuje pádu potravin a rozlité vody na podlahu.

(Součást dodávky edice granule maxi flow a freeflow)



Dělicí přepážka pro nádobí gn, velikosti gn 1/9-2/3

Výr. Č. 19313

Pro uložení gn 1/2, 1/3, 1/6, 1/9 a 2/3. Kapacita: 4 x gn1/2 nebo 8 gn 1/4. Další možností je 2 x gn 2/3 a 2 x gn 1/3 nebo 4 x gn 1/6 nebo 6 x gn 1/9.

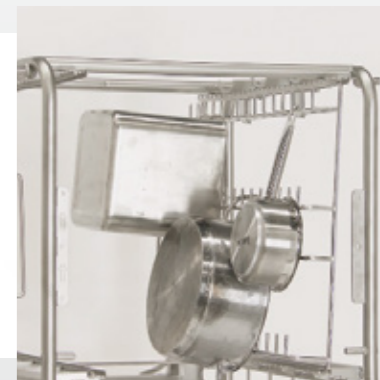
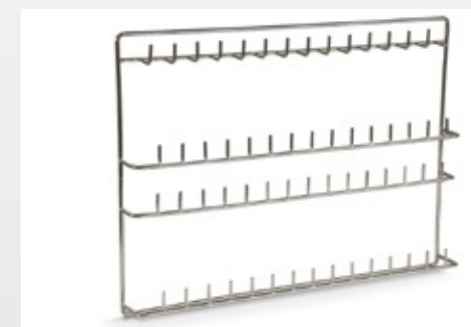
(Součást dodávky všech edic granule maxi)



Držák hrnců a kastrolů

Výr. Č. 10972

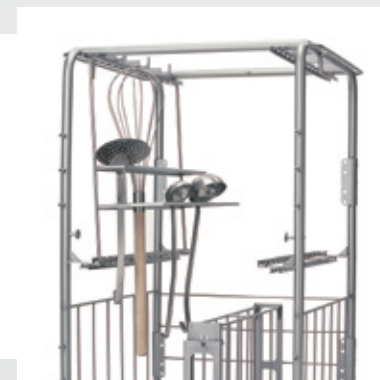
Kapacita: 3-5 hrnců/kastrolů s rukojetmi nebo uchy, které lze zavěsit na háčky.



Držák příslušenství

Výr. Č. 10362

Pro naběračky, šlehačí metly atd. (Až do délky 500 mm).



Držák pokliček a podnosů

Výr. Č. 10950

Kapacita: až 9 ks plochých podnosů a pokliček velikosti gn 1/1.



Držák na malé pánve

Výr. Č. 25549

Kapacita: až 6 nádob gn1/3 nebo 12 gn1/6 nebo 18 gn1/9.



Pustte si video na www.granulidisk.com/video, kde můžete vidět, jak vkládat a používat různé druhy příslušenství.

Pustte si video na www.granulidisk.com/video, kde můžete vidět, jak vkládat a používat různé druhy příslušenství.

Držák malých mís a hrnců.

Výr. Č. 10004

Kapacita: až 3-5 hrnců nebo malých mís.



Vložka pro pekařské plechy.

Výr. Č. 22017

Kapacita: pekařské plechy 8x 600x400mm, hloubka max. 20 Mm.



Síťovaný koš s víkem.

Výr. Č. 21477

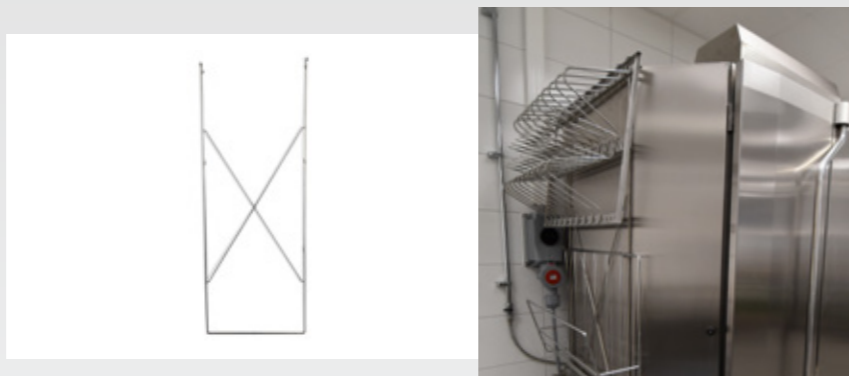
Pro naběračky, šlehačí metly do délky 500 mm.



Držák pro uložení příslušenství.

Výr. Č. 10595

Držák pro uložení příslušenství, které zrovna nepoužíváte. Tento držák se zavěsí na jednu stranu myčky.



Granule Maxi® technické údaje

Všeobecné	
Provedení	Edice Compact / Edice Flow / Edice FreeFlow
Vnější rozměry (V x Š x H)	2 039 mm x 1 452/1 842 mm x 1 089/1 682 mm
Objem nákladového prostoru	450 litrů (B 540 x H 1,060 x D 680 mm)
Hmotnost (naplněno/ prázdně)	666 kg / 485 kg
Objem mycí nádrže	165 litrů
Množství oplachové vody	7 litrů (ECO program), 14 litrů (Krátký / Normální program) <i>Pro dosažení 3 600 HUE podle NSF/ANSI 3 je zapotřebí 14 litrů vody.</i>
Objem granulí	16 litrů
Teplota mycí vody	65 °C
Teplota oplachové vody	85 °C
Hlučnost	< 70 dB (A)
Programy a kapacita	
Mycí programy s granulí	ECO: 2 min, 40 sec Krátký: 4 min, 50 sec Normální: 6 min, 50 sec
Mycí programy bez granulí	ECO: 2 min, 40 sec Krátký: 3 min, 40 sec Normální: 5 min, 40 sec
Max. / normální kapacita za hodinu (normální kapacita vč. manipulace)	176/128 (Compact) / 176/136 (Flow) / 176/136 (FreeFlow)
Kapacita na program	8 nádob GNI/1 nebo až 16 GNI/2 nebo 4 GN2/1, až do 200 mm hloubky nebo srovnatelné množství jiných nádob.
Elektrické připojení	
Dostupné napětí **	3- 400-415 V/50 nebo 60 Hz + PE 3- 230 V/50 nebo 60 Hz + PE
Pojistky (při max. výkonu 21 kW)	40A (400V, 415V) / 63A (230V)
Pojistky (při max. výkonu 29 kW)	50A (400V, 415V)
Pojistky, parní ohřev, 0,3-2,0 bar	20A (400V) / 25A (230V)
Max. výkon, plnění teplou vodou	21 kW
Max. výkon, plnění studenou vodou	29 kW
Motor mycího čerpadla	2 x 2,2 kW
Motor oplachového čerpadla	0,37 kW
Topné těleso mycí nádrže*	16 kW při max. výkonu 21 kW (24 kW při max. výkonu 29 kW)
Topné těleso oplachové nádrže*	16 kW při max. výkonu 21 kW (24 kW při max. výkonu 29 kW)
Stupeň krytí	IPX5
Nápojení vody	
Tvrdost / Nápojení	Celková tvrdost: 3-7 °dH, 5-12 °TH, 53-125 PPM / ‰ BSP s vnějším závitem (DN20) <i>Poznámka: Nesmí se používat voda upravená reverzní osmózou ani voda destilovaná.</i>
Nápojení A	21 kW jednotka: 1-6 bar, 25 l/min, 55-65 °C (plnění teplou vodou) 29 kW jednotka: 1-6 bar, 25 l/min, 5-65 °C (plnění studenou vodou, volitelně)
Nápojení B	21/29 kW jednotka: 3-6 bar, 15 l/min, < 20 °C 29 kW s jednotkou EcoExchanger (volitelně): 1-6 bar, 15 l/min, < 20 °C
Nápojení na odpad a větrání	
Větrání s redukcí páry	300 m³/h
Větrání bez redukce páry	900 m³/h
Větrání s EcoExchanger*	150 m³/h
Tepelná zátěž v místnosti s redukcí páry	2,7 kW / 1,0 kW / 1,7 kW (celková/citlivá/latentní)
Tepelná zátěž v místnosti bez redukce páry	4,9 kW / 1,0 kW / 3,9 kW (celková/citlivá/latentní)
Tepelná zátěž v místnosti s EcoExchanger* (celková/citlivá/latentní)	2,0 kW / 1,0 kW / 1,1 kW
Odpadní potrubí	Potrubí ø 32 mm
Odpad	Požadovaná kapacita 50l/min. Bez odtokového čerpadla, pouze samospád. <i>Myčka nesmí být umístěna přímo nad odpadem.</i>
Mycí stroj se dodává bez dávkovací techniky pro mycí a oplachový prostředek (pro fungování stroje je nutná jejich instalace)	Mycí a oplachový prostředek (respektive dávkovací technika): signál 230 VAC je dostupný v samostatné svorkové skříni. Max. celkové zatížení 0,5 A.

Volba napětí

Nemůžete najít své speciální požadavky v seznamu? Všechny myčky Granulisk jsou dodávány na zakázku a mohou tak být často uzpůsobeny specifickým podmínkám napětí a vody.

Jaké jsou vaše potřeby?

Pro více informací o možnostech přizpůsobení kontaktujte, prosím, svého zástupce Granulisku.

Dávkovací zařízení

Dávkovač tekutého mycího a oplachovacího prostředku s peristaltickým čerpadlem a snímačem dávkování přípravku je k dispozici jako volitelný doplněk instalovaný z výroby.

Redukce páry nebo EcoExchanger®?

Granule Maxi je standardně vybaven systémem redukce páry, který zpříjemňuje pracovní prostředí pro zaměstnance a snižuje požadavky na ventilaci v oblasti umístění myčky. Prodlužuje délku krátkého a normálního mycího cyklu o 60 sekund.

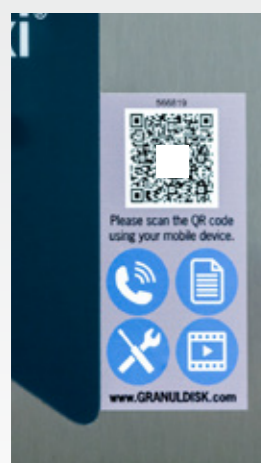
EcoExchanger® je volitelný doplněk, který chytře kombinuje redukci páry a rekuperaci tepla. Zlepšuje pracovní prostředí a šetří až 33 % energie potřebné k ohřevu nádrže oplachování. V závislosti na mycím programu prodlužuje délku mycího cyklu o 120 sekund.

Požádejte zástupce Granulisku o více informací o možnostech redukce páry pro myčku Granule Maxi.

Vždy SIMpel™

Všechna řešení od společnosti Granulisk jsou vybavena SIMpel™ – systémem chytrých kódů QR s vyhrazenou on-line platformou. Ať už jste koncový uživatel nebo servisní technik, díky SIMpel™ získáte rychlý a snadný přístup k jedinečnému materiálu pro váš konkrétní výrobek.

Kód QR je branou mezi vaším výrobkem a portálem SIMpel. Stačí naskenovat kód a budete automaticky přesměrováni na on-line portál, který obsahuje dokumentaci ke konkrétním výrobkům, průvodce odstraňováním problémů, tabulky pro vyhledávání chybových kódů a videa s návody. Jako servisní technik budete moci vstoupit do heslem chráněné sekce pro techniky, kde můžete provádět záznamy nebo vyhledávat dokumentaci a historii údržby.



* Nepracují souběžně.

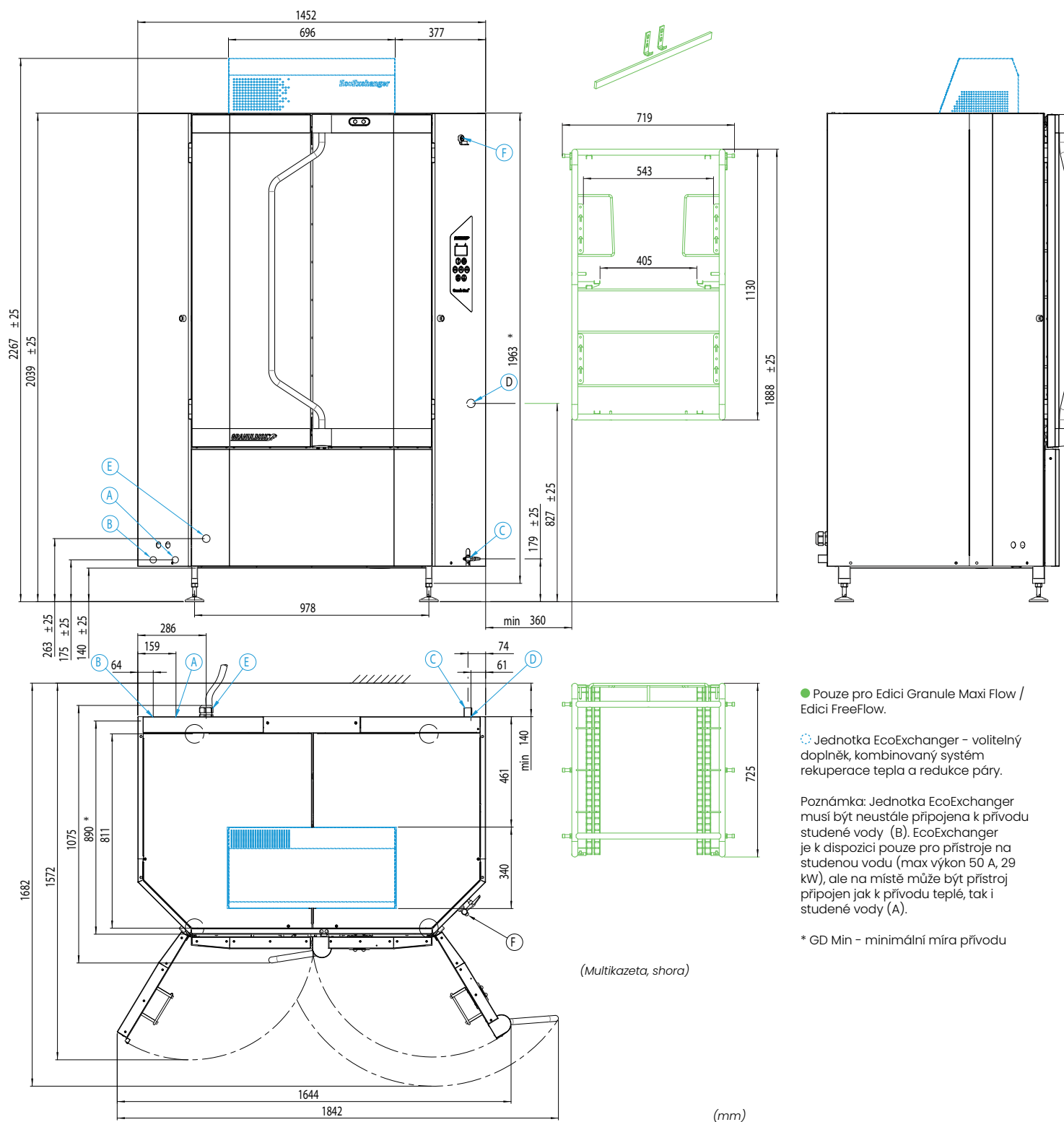
** Pro všechny dostupné možnosti napětí se obraťte na svého obchodního zástupce Granulisku.

Granule Maxi® se dodává s 2m napájecím kabelem (bez zástrčky), který slouží pro připojení ke schválenému hlavnímu vypínači. Hlavní vypínač není součástí dodávky.

Granule Maxi® montáž

(A/B) Přívod vody. (C) Odpad. (D) Napojení mycího/oplachového prostředku (dávkovací technika). (E) Elektrická přípojka. (F) USB port.

Podrobnosti najdete na předchozí stránce.



● Pouze pro Edici Granule Maxi Flow / Edici FreeFlow.

⊕ Jednotka EcoExchanger - volitelný doplněk, kombinovaný systém rekuperace tepla a redukce páry.

Poznámka: Jednotka EcoExchanger musí být neustále připojena k přívodu studené vody (B). EcoExchanger je k dispozici pouze pro přístroje na studenou vodu (max výkon 50 A, 29 kW), ale na místě může být přístroj připojen jak k přívodu teplé, tak i studené vody (A).

* GD Min - minimální míra přívodu